

LEGENDA:



PŘECHODNÉ DOPRAVNÍ ZNAČENÍ



POSUVNÉ PRACOVNÍ MÍSTO



STÁVAJÍCÍ DOPRAVNÍ ZNAČENÍ



STÁVAJÍCÍ DOPRAVNÍ ZNAČENÍ DOČASNĚ ZRUŠENÉ

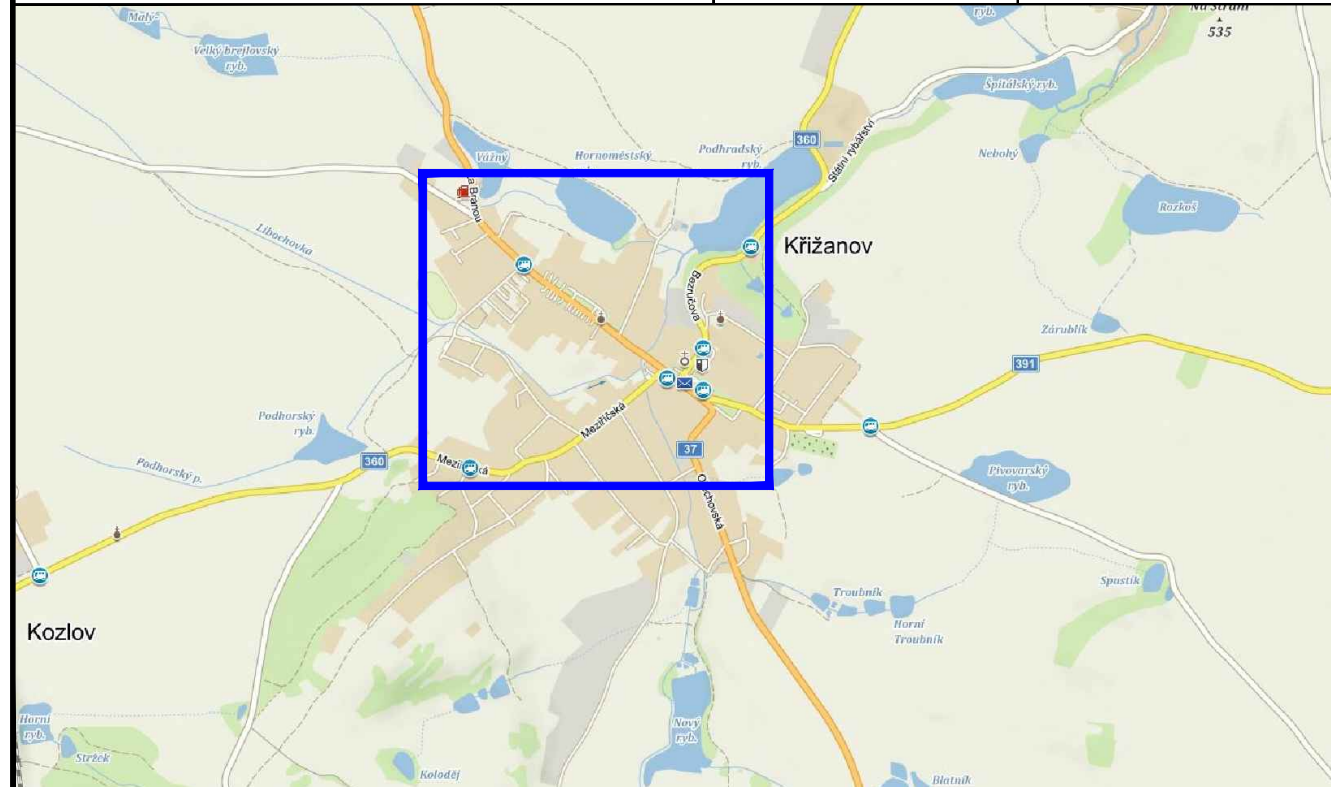
POZNÁMKA:

- Umístění přechodného dopravního značení dle TP č.66 (Zásady pro označování pracovních míst na pozemních komunikacích)
- Stávající dopravní značení v rozporu s přechodnou úpravou provozu bude zneplatněno škrtnutím nebo zakryto.
- Dopravní značení B28 umístěno 7 dní před zahájením stavby.

PŘEHLEDOVÁ MAPA:

— ÚPLNÁ UZAVÍRKA

— ČÁSTEČNÁ UZAVÍRKA



ZNAKOM s.r.o. – ZENGROVA 2694/4, 615 00 BRNO, TEL. 602 593 383, ZNAKOM@ZNAKOM.CZ, (PRACOVIŠTĚ: RYBNÍČEK 12, 602 00 BRNO)

Vypracoval: Karel HANÁK podpis: <i>[Signature]</i>	Zodpovědný projektant: Karel HANÁK podpis: <i>[Signature]</i>	Ředitel: Radek SUCHOMEL mob: 602 593 383	
Technická kontrola: Petr BEDNÁŘ podpis: <i>[Signature]</i>	Vedoucí projektant: Petr BEDNÁŘ podpis: <i>[Signature]</i>		

ZNAKOM s.r.o., ZENGROVA 2694/4, 615 00 BRNO

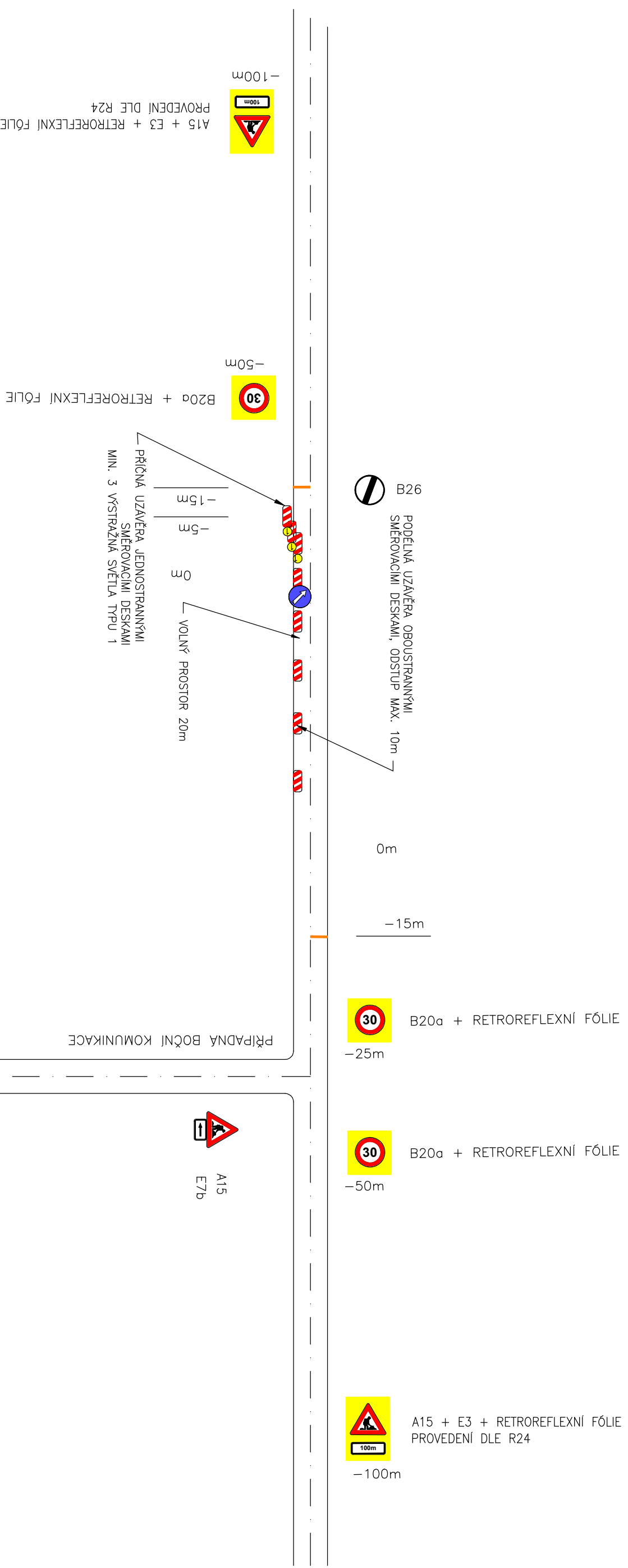
Místo:	KŘIŽANOV	Číslo zak.:	21Z00919
Silnice:	I/37	Formát:	A3
Staničení úseku:	KM 130,150 – KM 131,210	Datum:	30.6.2021
Akce:	I/37 KŘIŽANOV - PD K PROVEDENÍ OPRAVY LOKÁLNÍCH PORUCH	Číslo přílohy:	1
Obsah:	PŘECHODNÉ DOPRAVNÍ ZNAČENÍ		



# SCHÉMA VEDENÍ DOPRAVY V MÍSTĚ STAVBY MIMO PRACOVNÍ DOBU

Schéma bylo navrženo dle TP 66, resp. schéma B/3, upraveno na místní podmínky. Mimo pracovní dobu bude zprovozněn oboustranný provoz při šířce jízdních pruhů min. 2x2,75m

Vyznačené dopravní značení je schématické, zhotovitel jej upřesní dle skutečnosti (délka pracovního místa, křižující komunikace, přechody pro chodce, apod.).



Příloha:		
SCHÉMA DIO		
Část:	Objekt:	Příloha:
D	181	3.