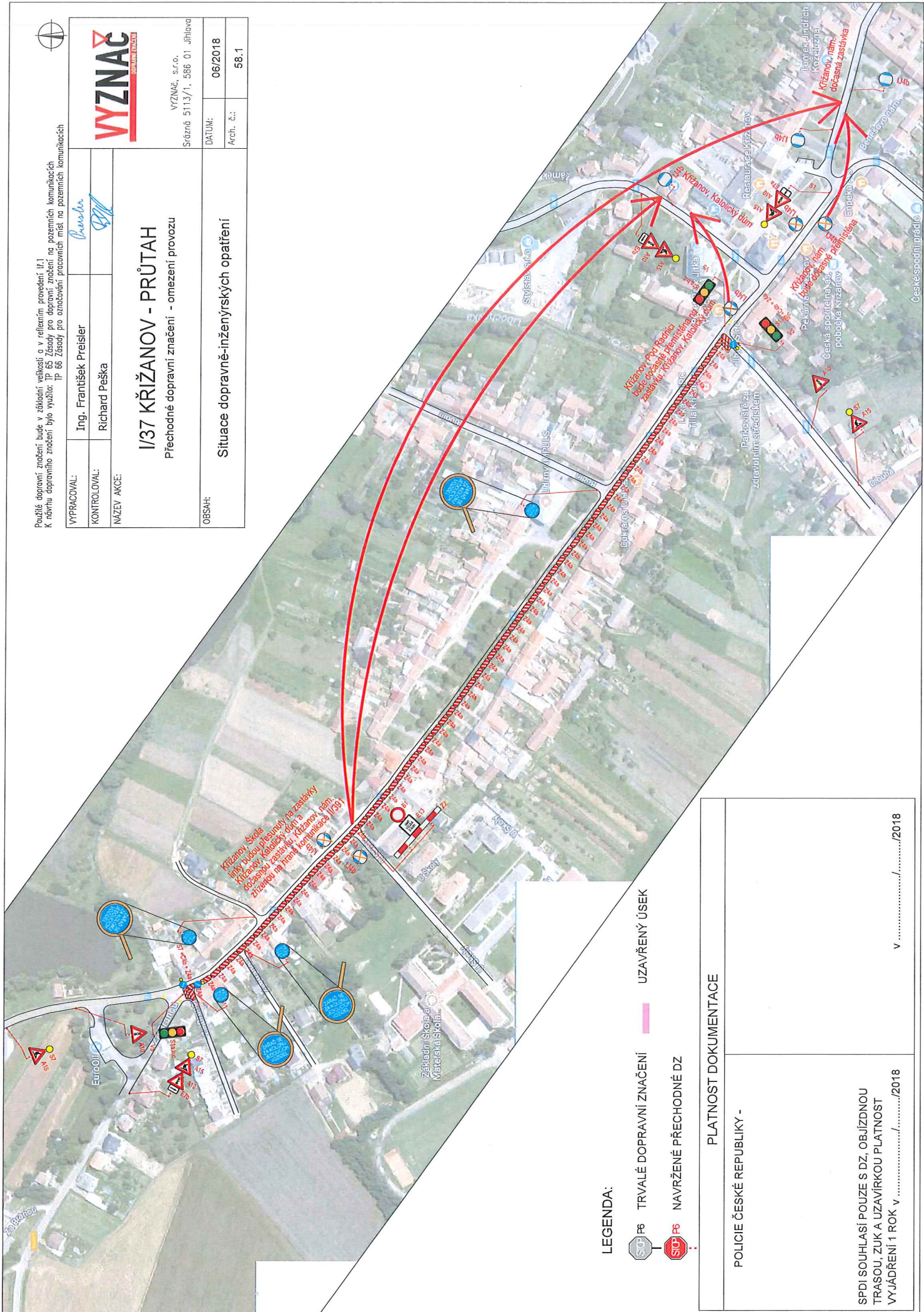


Požadé dopravní značení bude v závislosti velikosti a v reflexním provedení (Z.1)
 K návrhu dopravního značení bylo využito: TP 65 Zásady pro dopravní značení na pozemních komunikacích
 a TP 66 Zásady pro označování pracovišť míst na pozemních komunikacích



VYPRACOVAL:	Ing. František Preisler
KONTROLOVAL:	Richard Peška
NAZEV AKCE:	I/37 KŘÍŽANOV - PRŮTAH Přechodné dopravní značení - omezení provozu
OBSAH:	Situace dopravně-inženýrských opatření
	VYZNAČ, s.r.o. Strážná 5113/1, 586 01 Jihlava
	DATUM: 06/2018
	Arch. č.: 58.1



LEGENDA:

- TRVALÉ DOPRAVNÍ ZNAČENÍ
- NAVRŽENÉ PŘECHODNÉ DZ
- UZAVŘENÝ ÚSEK

PLATNOST DOKUMENTACE

POLICIE ČESKÉ REPUBLIKY -

SPDI SOUHLASÍ POUZE S DZ, OBJÍZDNOU
 TRASOU, ZUK A UZAVÍRKOU PLATNOST
 VYJÁDRĚNÍ 1 ROK V/...../2018

V/...../2018