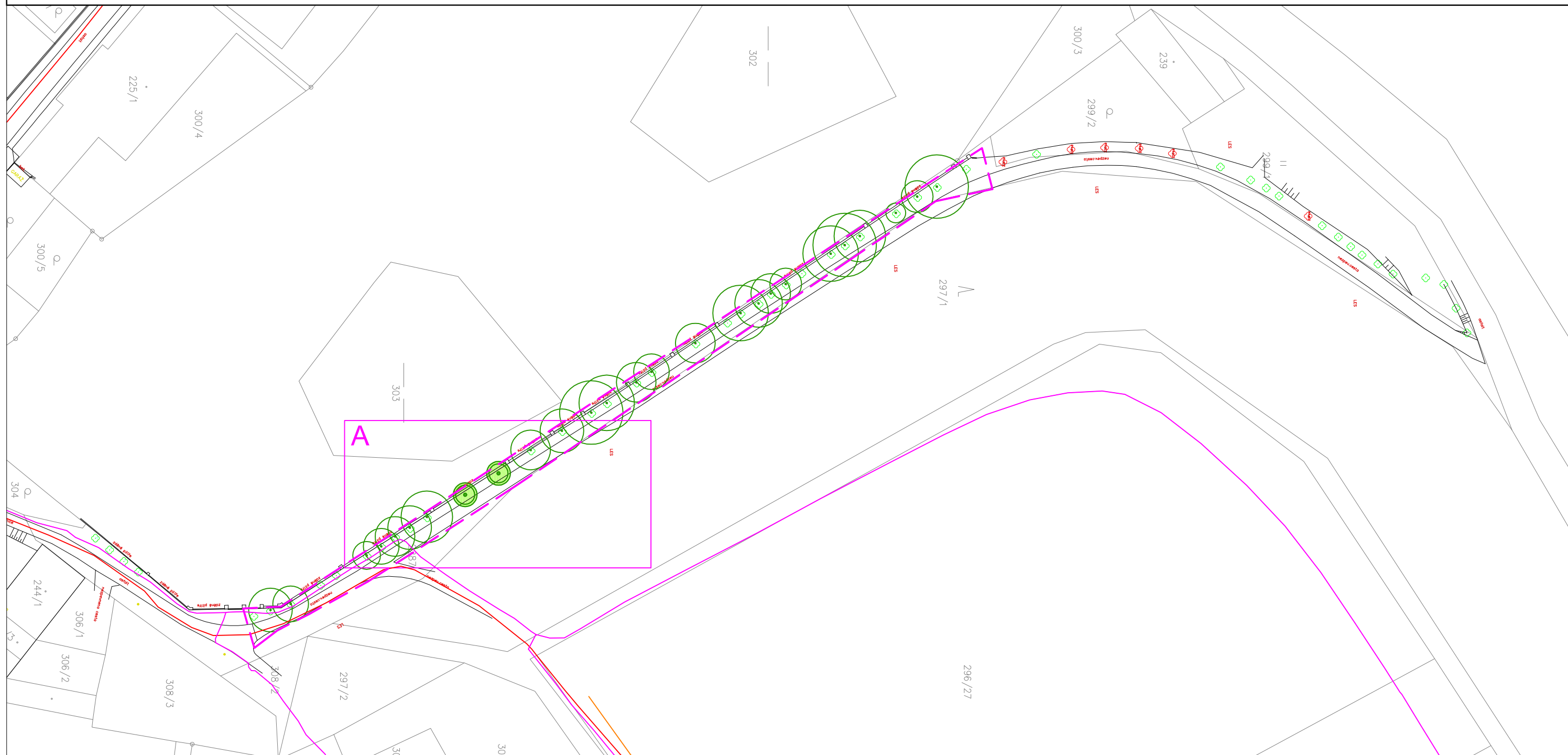




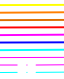
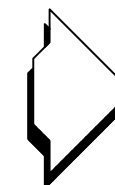


Návrh sadovnických úprav - přehled



LEGENDA

-  Strom listnatý nová výsadba:
Tilia cordata
-  Stávající strom listnatý
-  1945 KN, parcelní. číslo
-  Hranice dotčené oblasti revitalizace zeleně
-  Inženýrské sítě



ZÁKRESY PODZEMNÍCH A NADZEMNÍCH INŽENÝRSKÝCH ZAŘÍZENÍ NESLOUŽÍ JAKO VYTÝČOVACÍ VÝKRES. PŘED ZAHÁJENÍM STAVEBNÍCH PRACÍ A SADOVNICKÝCH ÚPRAV MUSÍ INVESTOR ZAJISTIT JEJICH VYTÝČENÍ SPRÁVCEM SÍTÍ A JEJICH OZNAČENÍ NA MÍSTĚ DLE PLATNÝCH PŘEDPISŮ.

Název akce: Komplexní obnova veřejné zeleně v městysu Křižanov II. etapa
SO 04 Sadovnické úpravy lipového stromořadí u zámeckého parku

Místo stavby: parc.č. 2287, k. ú. Křižanov

Název výkresu: Návrh sadovnických úprav - přehled

Investor:
Městys Křižanov
Benešovo náměstí 12
594 51 Křižanov

Vedoucí projektu: Ing. Sjoerd Willem van den Berg

Vypracoval: Ing. Sjoerd Willem van den Berg

Schválil: Ing. Ladislava van den Berg PhD.

Č. výkresu: F.4. Měřítko: 1:1000 Formát: A3 Datum: 1.2018 Č. zakázky: 37/2017 Stupeň PD: DSP



GREENBERG
designing outdoor spaces

Videň 155,
594 01 Velké Meziříčí
IČ: 74744381
tel: +420 733 721 817
e-mail: info@greenberg.cz
www.greenberg.cz