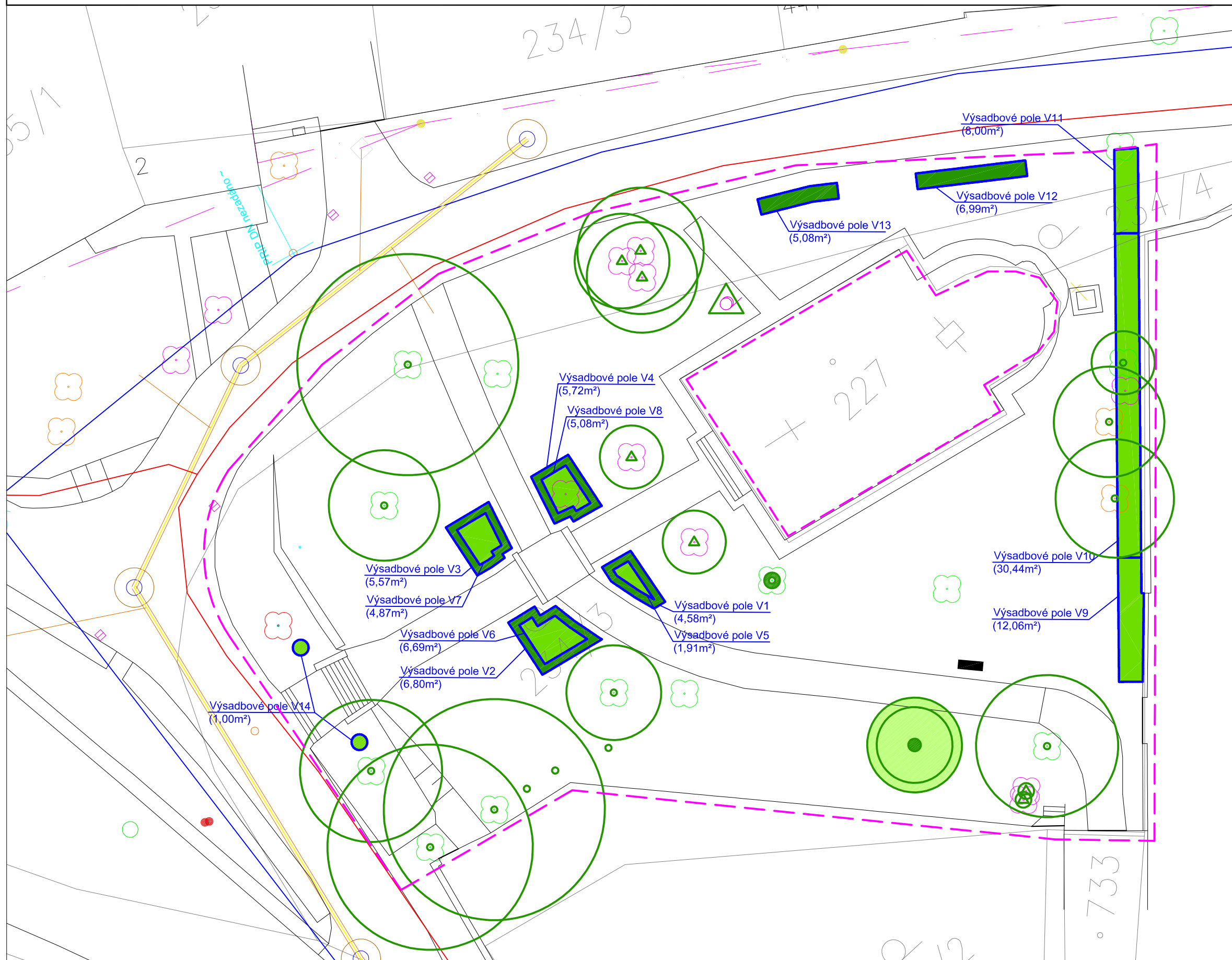


Návrh sadovnických úprav - přehled



- LEGENDA**
- Strom listnatý nová výsadba
 - Nová skupinová výsadba
 - Nová výsadba, keř soliterní
 - Nová výsadba živého plotu
 - Lavička
 - Stávající strom listnatý
 - Stávající strom jehličnatý
 - Stávající keř popř. skupina
 - Torzo (inv. č. 9)
 - 1945 KN, parcelní číslo
 - hranice dotčené oblasti revitalizace zeleně
 - Inženýrské sítě

ZÁKRESY PODZEMNÍCH A NADZEMNÍCH INŽENÝRSKÝCH ZAŘÍZENÍ NESLOUŽÍ JAKO VYTÝČOVACÍ VÝKRES. PŘED ZAHÁJENÍM STAVEBNÍCH PRACÍ A SADOVNICKÝCH ÚPRAV MUSÍ INVESTITOR ZAJISTIT JEJICH VYTÝČENÍ SPRÁVCEM SÍTÍ A JEJICH OZNAČENÍ NA MÍSTĚ DLE PLATNÝCH PŘEDPISŮ.

Název akce:	Komplexní obnova veřejné zeleně v městysu Křižanov II. etapa SO 02 Sadovnické úpravy okolí Kaple sv. Barbory
Místo stavby:	parc.č. 234/3, 234/4, 2286, k. ú. Křižanov
Název výkresu:	Návrh sadovnických úprav - přehled

Investor:	Městys Křižanov Benešovo náměstí 12 594 51 Křižanov
-----------	---

Vedoucí projektu: Ing. Sjoerd Willem van den Berg					
Vypracoval: Ing. Sjoerd Willem van den Berg					
Schválil: Ing. Ladislava van den Berg PhD.					
Č. výkresu: D.4.	Měřítko: 1:250	Formát: A3	Datum: 1.2018	Č. zakázky: 37/2017	Stupeň PD: DSP

GREENBERG
designing outdoor spaces

Videň 155,
594 01 Velké Meziříčí
IČ: 74744381
tel: +420 733 721 817
e-mail: info@greenberg.cz
www.greenberg.cz