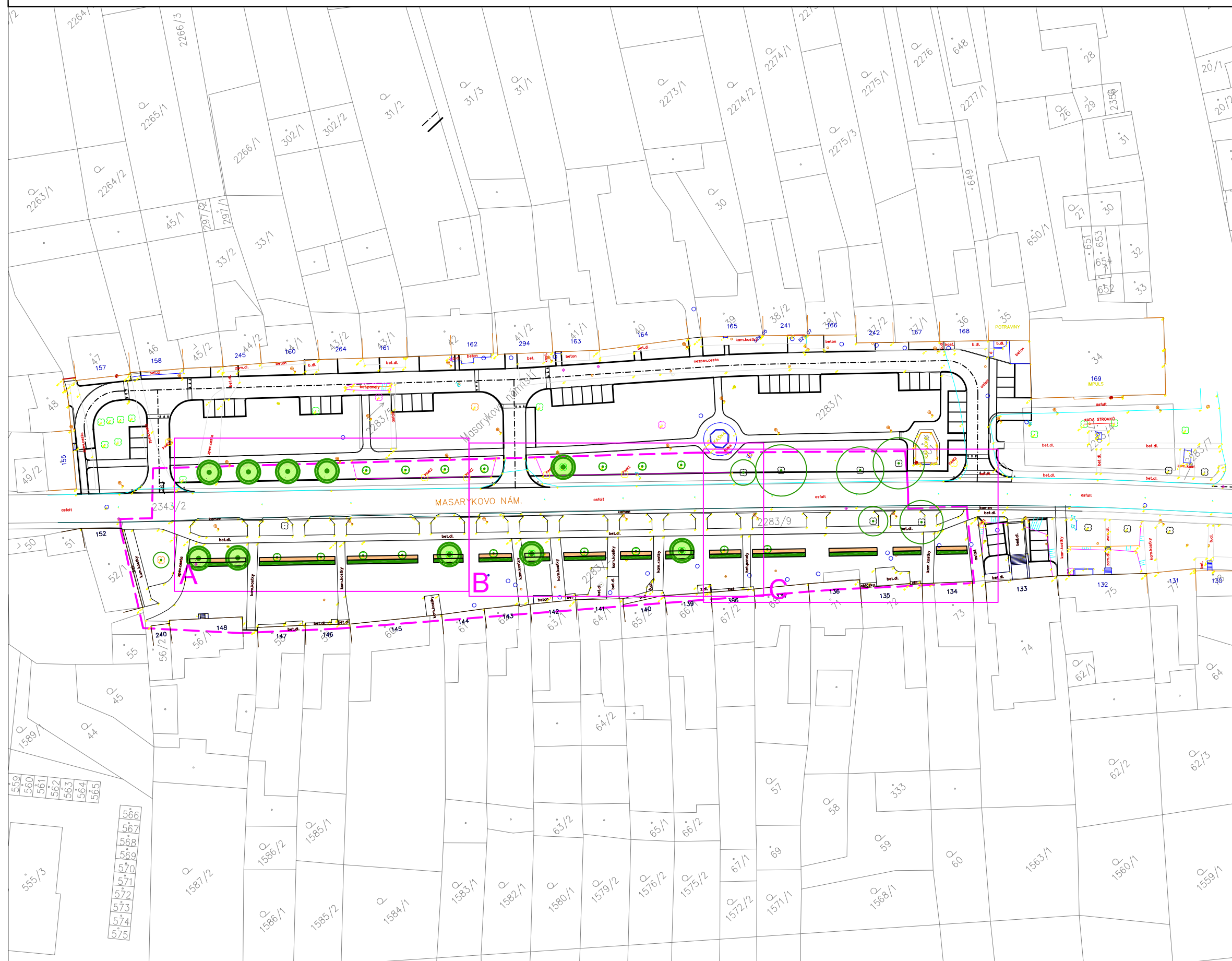




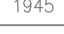

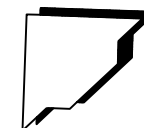


Návrh sadovnických úprav - přehled



LEGENDA

-  Strom listnatý nová výsadba
-  Nová výsadba živého plotu
-  Nová výsadba cibulovin
-  Stávající strom listnatý
-  1945 KN, parcelní. číslo
-  Hranice dotčené oblasti revitalizace zeleně



ZÁKRESY PODZEMNÍCH A NADZEMNÍCH INŽENÝRSKÝCH ZAŘÍZENÍ NESLOUŽÍ JAKO VYTÝČOVACÍ VÝKRES. PŘED ZAHÁJENÍM STAVEBNÍCH PRACÍ A SADOVNICKÝCH ÚPRAV MUSÍ INVESTITOR ZAJISTIT JEJICH VYTÝČENÍ SPRÁVCEM SÍTÍ A JEJICH OZNAČENÍ NA MÍSTĚ DLE PLATNÝCH PŘEDPISŮ.

Název akce: **Komplexní obnova veřejné zeleně v městysě Křižanov II. etapa**
SO 01 Sadovnické úpravy Masarykova náměstí

Místo stavby: parc.č. 2283/1, 2283/2, 2283/9, k. ú. Křižanov

Název výkresu: Návrh sadovnických úprav - přehled

Investor:
Městys Křižanov
Benešovo náměstí 12
594 51 Křižanov

Vedoucí projektu: Ing. Sjoerd Willem van den Berg
Vypracoval: Ing. Sjoerd Willem van den Berg
Schválil: Ing. Ladislava van den Berg PhD.

Č. výkresu: C.6. Měřítko: 1:1000 Formát: A3 Datum: 1.2018 Č. zakázky: 37/2017 Stupeň PD: DSP



GREENBERG
designing outdoor spaces

Videň 155,
594 01 Velké Meziříčí
IČ: 74744381
tel: +420 733 721 817
e-mail: info@greenberg.cz
www.greenberg.cz