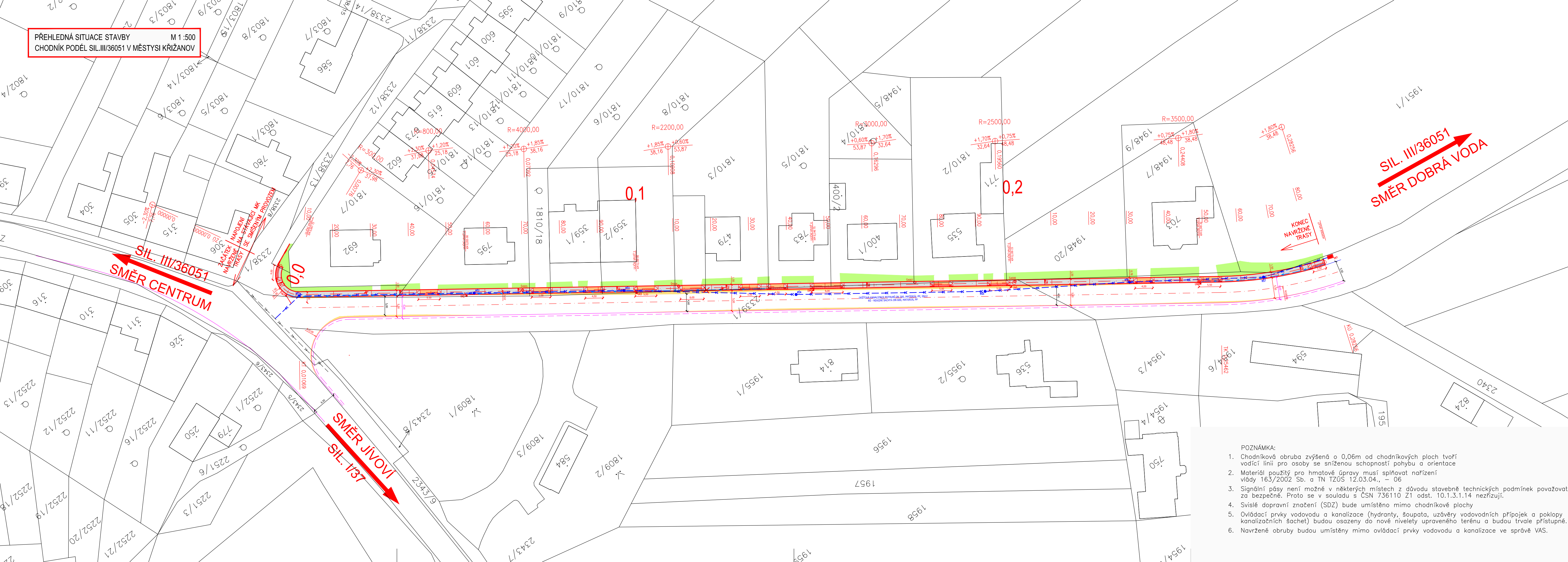


PŘEHLEDNÁ SITUACE STAVBY
CHODNÍK PODÉL SIL.III/36051 V MĚSTYSI KRÍŽANOV

M 1 : 500



SITUACE ŠIRŠÍCH VZTAHŮ
CHODNÍK PODÉL SIL.III/36051 V MĚSTYSI KRÍŽANOV

M 1 : 50 000



UPOZORNĚNÍ !
PŘED ZAPOČETÍM ZEMNÍCH PRACÍ JE NUTNÉ VYTYČIT VEŠKERÉ PODZEMNÍ INŽ. SÍTĚ JEJICH SPRÁVCI A HLoubKU ULOŽENÍ OVĚRIT SONDOU RUČNĚ!
SOUDRADICOVÝ SYSTÉM: S-JTSK
VÝŠKOVÝ SYSTÉM: B.p.v.

PROJEKTANT	Ing. David Svoboda	 VIPA project, s.r.o. PROJEKTOVÁNÍ DOPRAVNÍCH STAVEB Cylometodějská 43/20 Třebíč - Nové Dvory, 674 01 tel.: +420 777 699 431 E-mail: vipaproject@seznam.cz	
VEDOUcí PROJEKTANT	Ing. Pavel Vidlák		
ZODPOVĚDNÝ PROJEKTANT	Ing. Josef Šaroun		
INVESTOR	Městys Křižanov, Benešovo náměstí 12, 594 51 Křižanov		
MÍSTO STAVBY	Městys Křižanov, sil. III/36051, kraj Vysočina	DATUM	07/2018
PŘÍLOHA PŘEHLEDNÁ SITUACE STAVBY SITUACE ŠIRŠÍCH VZTAHŮ		FORMÁT	5 x A4
		MĚŘÍTKO	1:500, 1:50 000
STAVEBNÍ OBJEKT SO 101 CHODNÍKY		STUPEŇ	DUR+DSP
		NÁZEV STAVBY	CHODNÍK PODÉL SIL.III/36051 V MĚSTYSI KRÍŽANOV
		PARÉ	ČÍS. PŘÍLOHY
			B.1.1