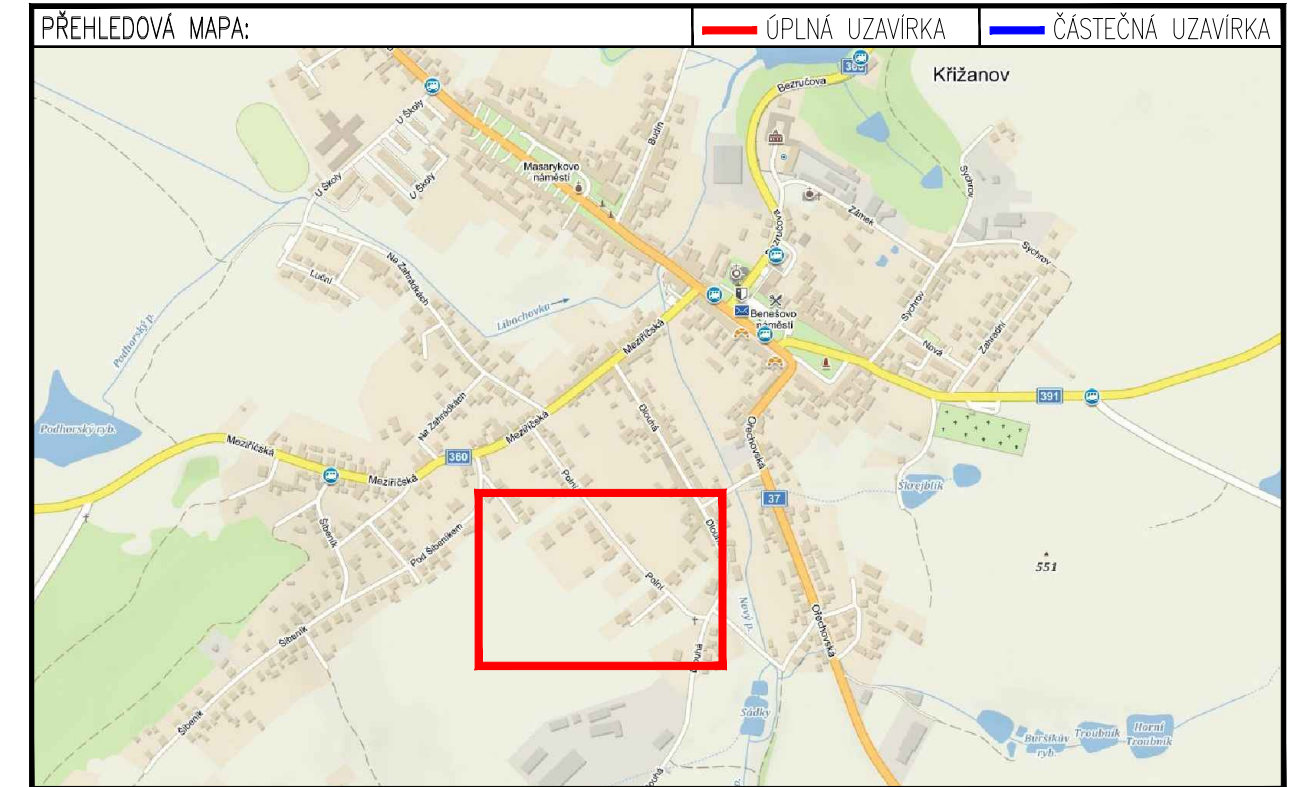


LEGENDA:

	PŘECHODNÉ DOPRAVNÍ ZNAČENÍ		PRACOVNÍ MÍSTO
	STÁVAJÍCÍ DOPRAVNÍ ZNAČENÍ		TEXT DODATKOVÉ TABULKY
	STÁVAJÍCÍ DOPRAVNÍ ZNAČENÍ DOČASNĚ ZRUŠENÉ		TRASA CEMENTACE

POZNÁMKA:

- Umístění přechodného dopravního značení dle TP č.66 (Zásady pro označování pracovních míst na pozemních komunikacích)
- Stávající dopravní značení v rozporu s přechodnou úpravou provozu bude zneplatněno skřutím nebo zakrytím.
- Dopravní značení B28 umístěno 7 dní před zahájením stavby.



ETAPA 3

ZNAKOM s.r.o. – ZENGOVA 2694/4, 615 00 BRNO, TEL. 602 593 383, ZNAKOM@ZNAKOM.CZ, (PRACOVÍŠTĚ: RYBNÍČEK 12, 602 00 BRNO)			
Vypracoval: Karel HANÁK podpis:	Zodpovědný projektant: Karel HANÁK podpis:	Ředitel: Petr OŠMERA mob: 725 015 243	
Technická kontrola: Petr BEDNÁŘ podpis:	Vedoucí projektant: Petr BEDNÁŘ podpis:	podpis:	
ZNAKOM s.r.o., ZENGOVA 2694/4, 615 00 BRNO			

Místo:	KŘIŽANOV	Číslo zak.:	23Z00242
Silnice:	MÍSTNÍ KOMUNIKACE	Formát:	297x640
Staničení úseku:	–	Datum:	29.6.2023
Akce:	VDV PŘIVADĚČ VÍDEŇ – VELKÁ BÍTEŠ – CEMENTACE PŘIVADĚČE Z OCELI DN 350 V ÚSEKU ODOBOČKA VDJ KŘIŽANOV – KALNÍK K8	Číslo přílohy:	3
Obsah:	PŘECHODNÉ DOPRAVNÍ ZNAČENÍ		