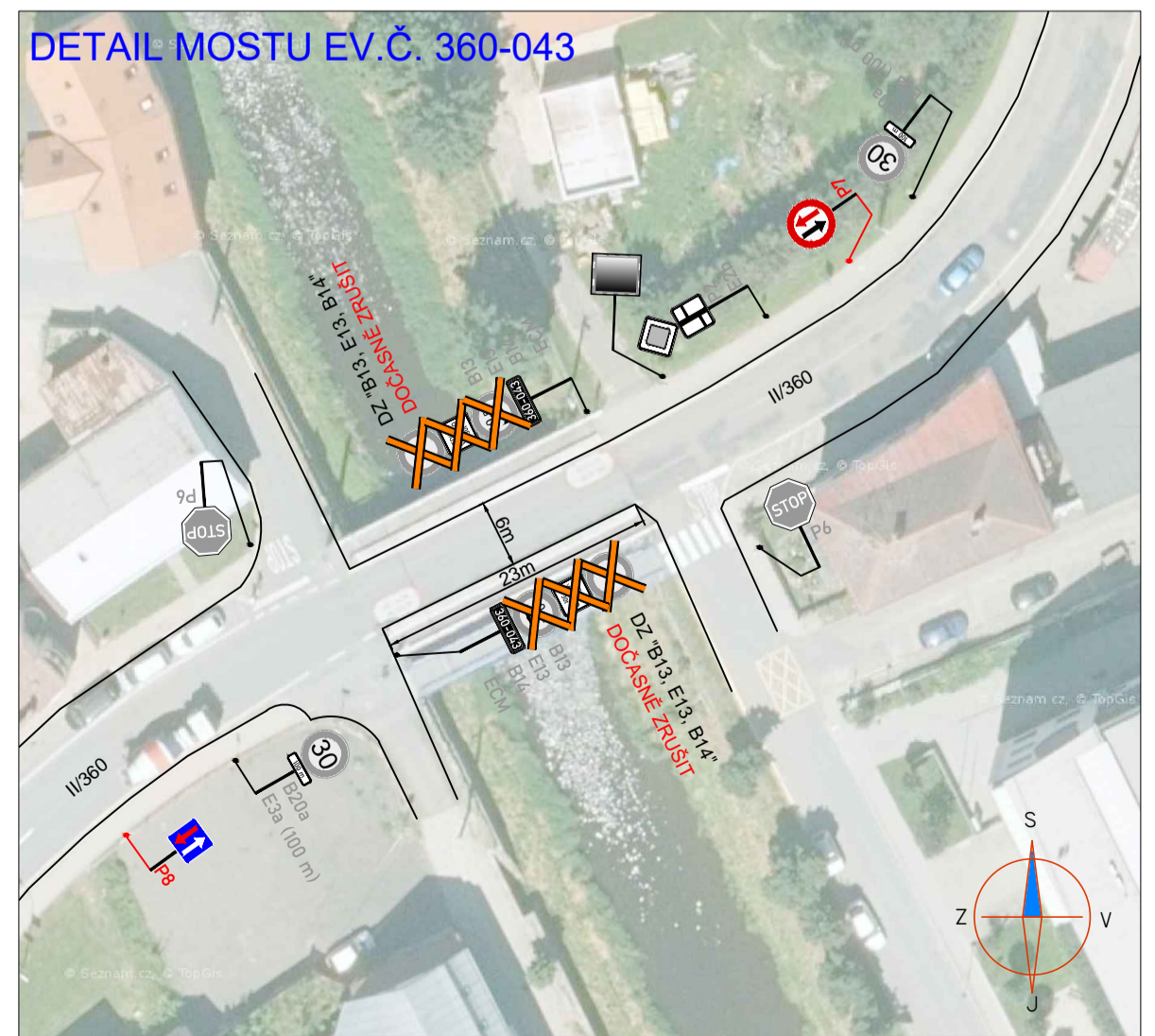


SEZNAM MOSTŮ NA OBJÍZDNÉ TRASE

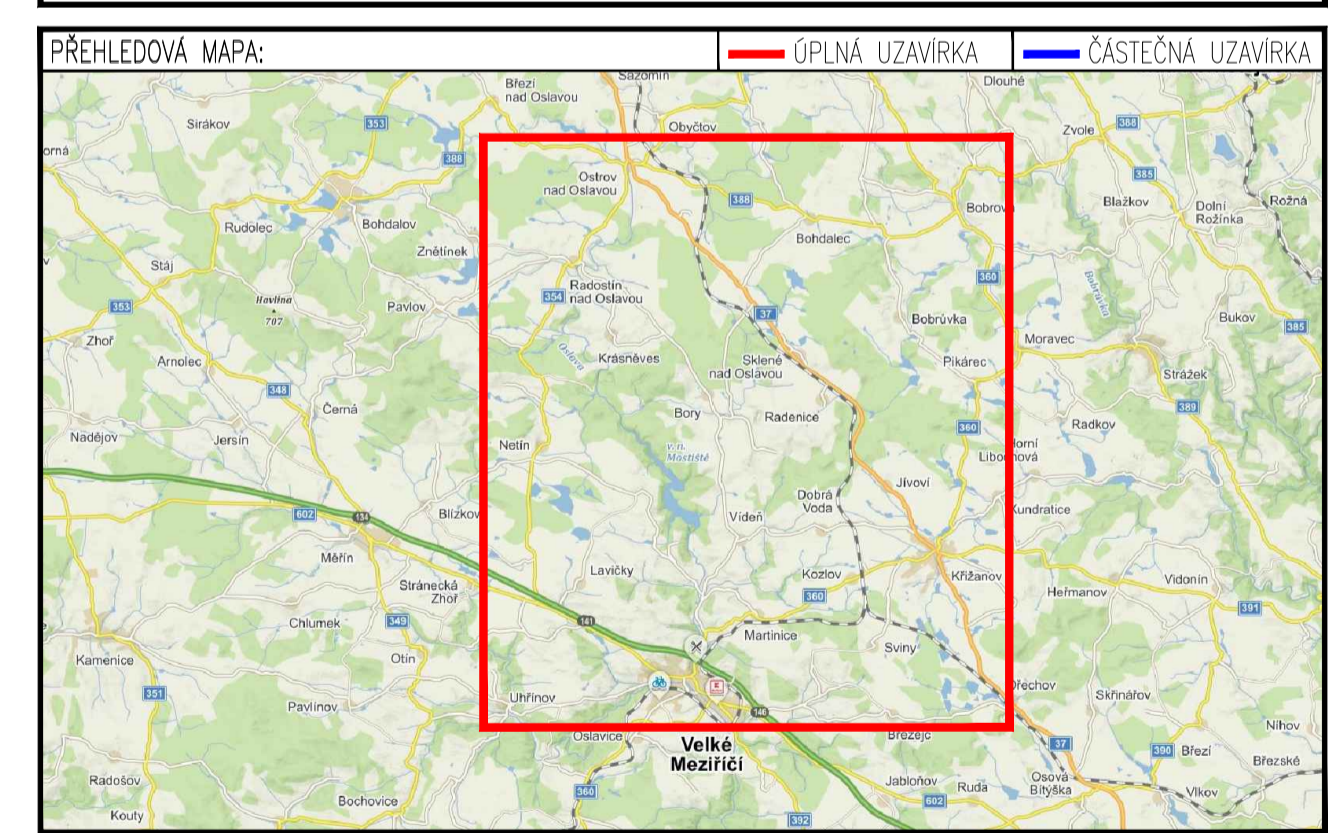
číslo silnice	most	staničení	Vn (t)	Vr (t)	Ve (t)	max. nápr. tlak (t)
37-053		118,683	50,5	112	240	18,6
37-054		121,849	29,0	60	196	
37-054a		125,084	32,0	80	96	20,0
37-054b		125,467	32,0	80	196	20,0
37-054c		126,270	32,0	80	196	20,0
37-055		133,651	32,0	80	196	0,0
354-021		48,929	32,0	60	100	12,0
354-022		52,696	32,0	80	196	
360-037		97,235	32,0	80	196	24,0
360-042		105,281	55,0	60	80	20,6
360-043		105,920	14,0	30	0	10,5
602-029		50,490	32,0	80	196	24,0
602-030		51,761	32,0	80	196	24,0
602-031		52,492	32,0	80	196	24,0



LEGENDA:

- PŘECHODNÉ DOPRAVNÍ ZNAČENÍ
- STÁVAJÍCÍ DOPRAVNÍ ZNAČENÍ
- STÁVAJÍCÍ DOPRAVNÍ ZNAČENÍ DOČASNĚ ZRUŠENÉ
- PRACOVNÍ MÍSTO
- MÍSTO VOZIDLA S POVOLENÍM STAVBY
- OBJÍZDNÁ TRASA
- ČÁSTĚNÁ UZAVÍRKA

POZNÁMKA:
 - Umístění přechodného dopravního značení dle TP 6 66 (Zásady pro označování pracovních míst na pozemních komunikacích)
 - Stávající dopravní značení v rozporu s přechodnou úpravou provozu bude zrušeno skřítnutím nebo zakrytím.



ETAPA 2

ZNAKOM s.r.o. – ZENGOVA 2694/4, 615 00 BRNO, TEL. 602 593 383, ZNAKOM@ZNAKOM.CZ, (PRACOVNÍSTE: RYBNÍČEK 12, 602 00 BRNO)

Vypracoval: Karel HANÁK	Zásadový projektant: Karel HANÁK	Redaktor: Petr OSMERA	
podpis:	podpis:	podpis:	
Technická kontrola: Petr BEDNÁŘ	podpis:	podpis:	

Místo: NETIN, ZÁSEKA
 Silnice: II/354
 Staničení úseku: KM 56,200 – KM 57,225
 Akce: III/354 OSTROV NAD OSLAVOU – KŘÍŽ S II/602, ZAHRADISTĚ – ÚPRAVA SILNICE

Číslo zak.: 23Z00615
 Formát: 594x970
 Datum: 10.3.2023
 Číslo přílohy: 1.2

Obsah: PŘECHODNÉ DOPRAVNÍ ZNAČENÍ