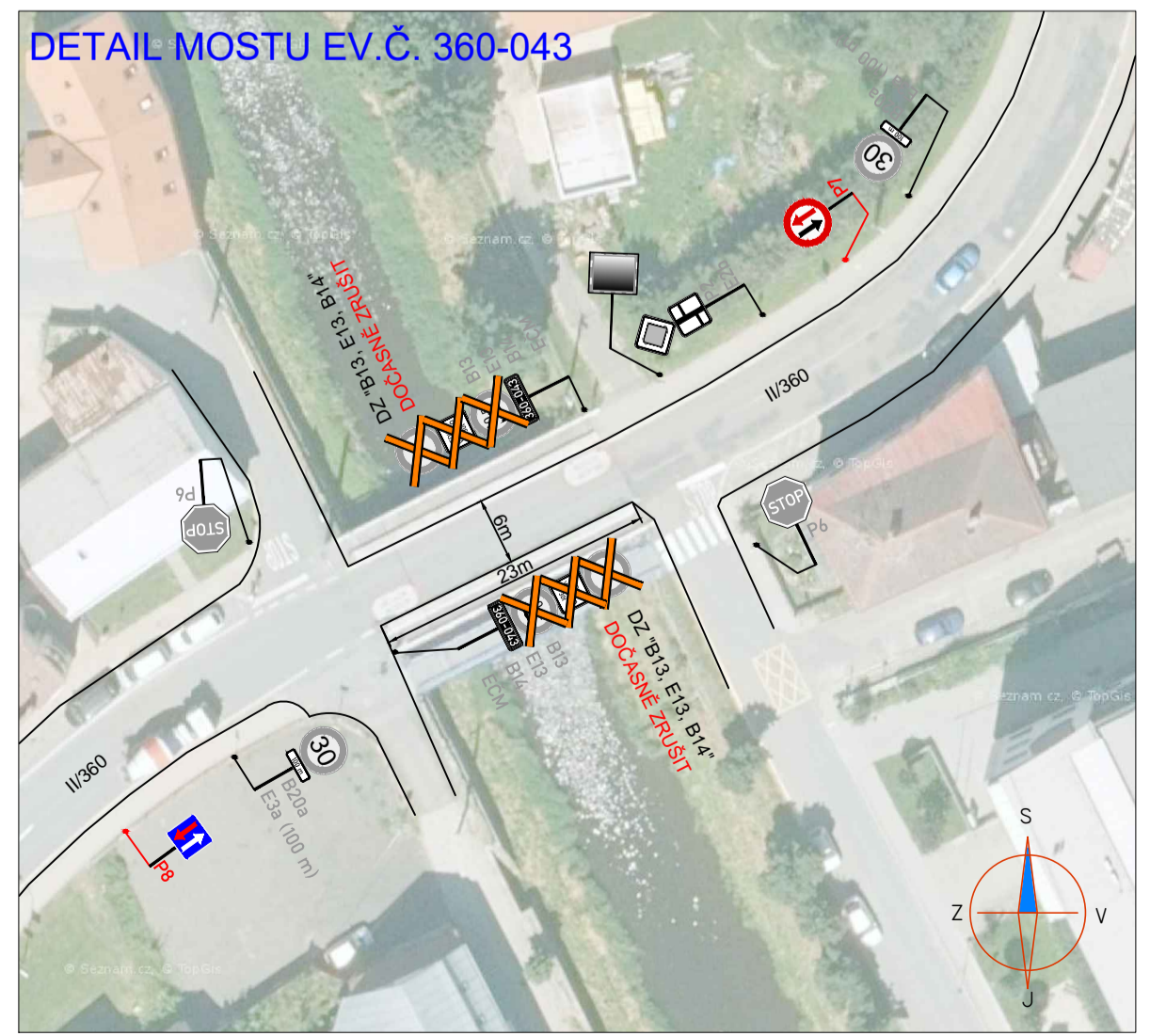


**SEZNAM MOSTŮ NA OBJÍZDNÉ TRASE**

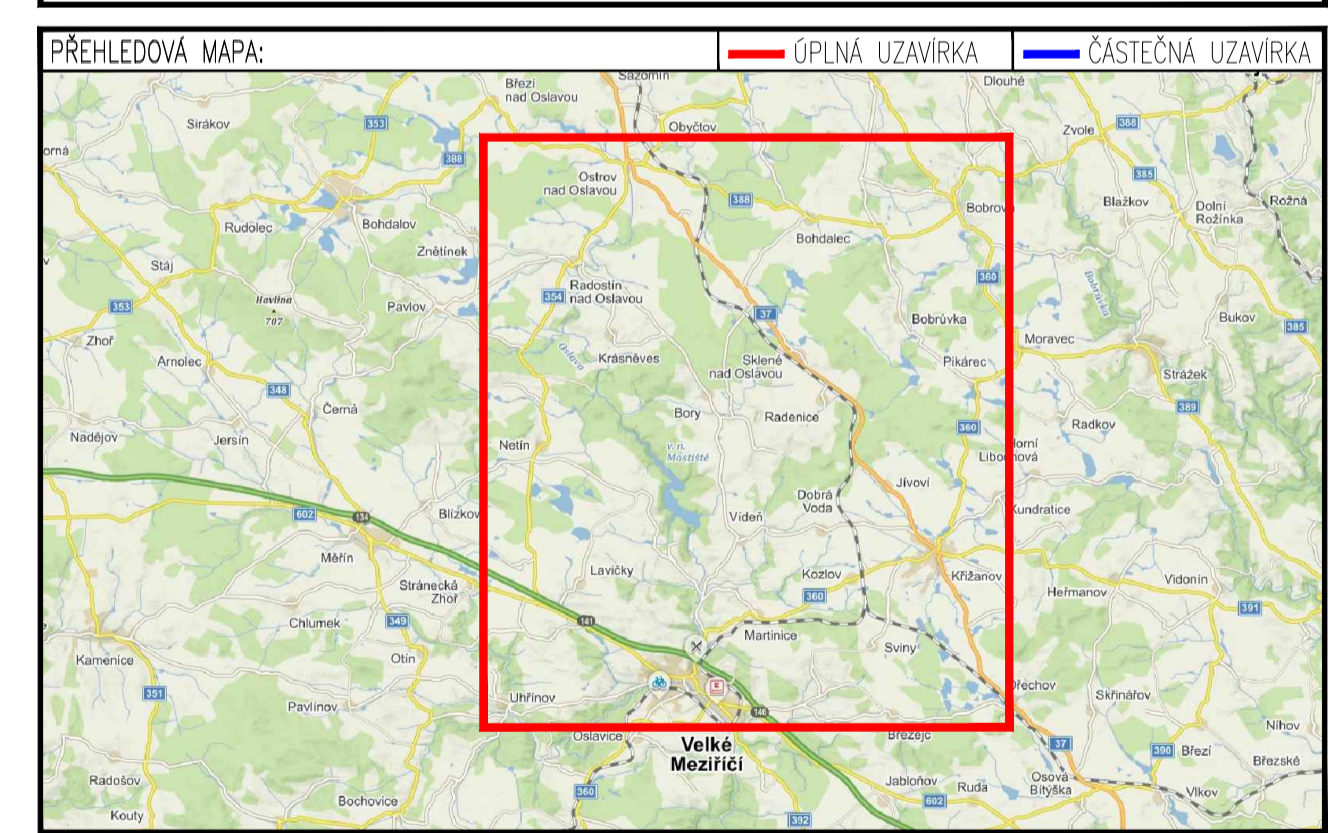
číslo silnice	most	staničení	Vn (t)	Vr (t)	Ve (t)	max. nápr. tlak (t)
37	-053	118,683	50,5	112	240	18,6
37	-054	121,849	29,0	60	196	
37	-054a	125,084	32,0	80	96	20,0
37	-054b	125,467	32,0	80	196	20,0
37	-054c	126,270	32,0	80	196	20,0
37	-055	133,651	32,0	80	196	0,0
354	-021	48,929	32,0	60	100	12,0
354	-022	52,696	32,0	80	196	
360	-037	97,235	32,0	80	196	24,0
360	-042	105,281	55,0	60	80	20,6
360	-043	105,920	14,0	30	0	10,5
602	-029	50,490	32,0	80	196	24,0
602	-030	51,761	32,0	80	196	24,0
602	-031	52,492	32,0	80	196	24,0



**LEGENDA:**

- PŘECHODNÉ DOPRAVNÍ ZNAČENÍ
- STÁVAJÍCÍ DOPRAVNÍ ZNAČENÍ
- STÁVAJÍCÍ DOPRAVNÍ ZNAČENÍ DOČASNĚ ZRUŠENÉ
- PRACOVNÍ MÍSTO
- MIMO VOZIDLA S POVOLENÍM STAVBY
- OBJÍZDNÁ TRASA
- ÚPLNÁ UZAVÍRKA
- ČÁSTĚNÁ UZAVÍRKA

**POZNÁMKA:**  
 - Umístění přechodného dopravního značení dle TP 6 (Zásady pro označování pracovních míst na pozemních komunikacích)  
 - Stávající dopravní značení v rozporu s přechodnou úpravou provozu bude zneplatněno skřítnutím nebo zakrytím.



**ETAPA 1**

ZNAKOM s.r.o. – ZENGROVA 2694/4, 615 00 BRNO, TEL. 602 593 383, ZNAKOM@ZNAKOM.CZ, (PRACOVNÍSTE: RYBIČEK 12, 602 00 BRNO)

Vypracoval: Karel HANÁK	Zodpovědný projektant: Karel HANÁK	Redaktor: Petr OSMERA	
podpis: <i>[Signature]</i>	podpis: <i>[Signature]</i>	podpis: <i>[Signature]</i>	
Technická kontrola: Petr BEDNÁŘ	podpis: <i>[Signature]</i>	podpis: <i>[Signature]</i>	

Místo: NETIN, ZÁSEKA  
 Silnice: II/354  
 Staničení úseku: KM 55,420 – KM 56,200  
 Akce: II/354 OSTROV NAD OSLAVOU – KŘÍŽ S II/602, ZAHRADIŠTĚ – ÚPRAVA SILNICE

Číslo zak.: 23Z00615  
 Formát: 594x970  
 Datum: 10.3.2023  
 Číslo přílohy: 1.1

Obsah: PŘECHODNÉ DOPRAVNÍ ZNAČENÍ